



«По моей оценке? мы в равной степени устали как от тотального минимализма, так и от традиционной классики или чрезмерной роскоши гламура. Популярны свободные и гибкие интерьеры, которые с лёгкостью можно преобразить и интерьеры в стиле лофт. Определённой популярностью может похвастаться «современный шик» (использование традиционных формы классических эпох, но в более современных материалах, в нетрадиционных колористических решениях) - это своеобразная ирония, но она находится как раз на грани прошлого и современности. По-прежнему, в шорт-листе современная классика, но она становится более лёгкой. Отдельно я бы выделила желание заказчиков создавать уникальные интерьеры. И тут: либо выискивать эксклюзивные предметы обстановки, независимо от их стоимости, либо пытаться создавать уникальные объекты непосредственно для себя. В связи с этим снова актуален *hand made* предметов декора и мебели. Людям приятно показывать то, что сделано своими руками. Кроме того, такая тактика очень помогает в создании *tailor made* интерьеров – сделанных под себя и для себя».

Женя Жданова



#### Квартира в Москве

Общая площадь

210 м<sup>2</sup>

Автор проекта

Женя Жданова

Фотограф

Анна Гутман,

Елена Куринная

Съёмка

сентябрь 2011 года

# В СТРАНЕ ЧУДЕС

В оформлении  
задействованы  
предметы  
с юбилейной  
выставки  
iSaloni Milano

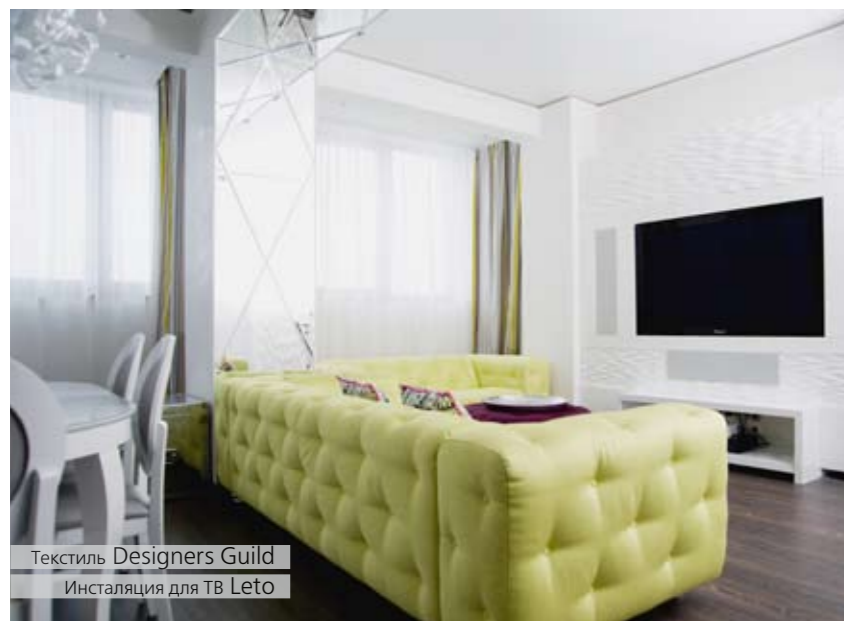


Диван Mito 1964, Sparkline  
Кухня Nobilia Pura



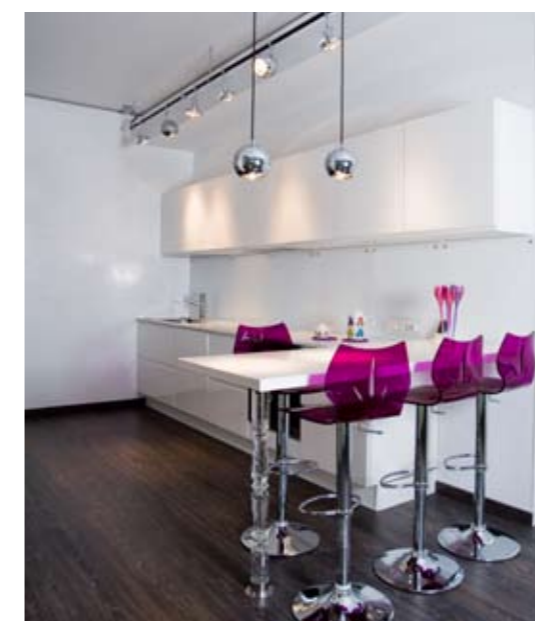
Столовая группа Globus  
Стеллажи Leto  
Люстра Voltolina Medisa

Над камином —  
бирюзовая  
камерунская шляпа,  
приносящая удачу



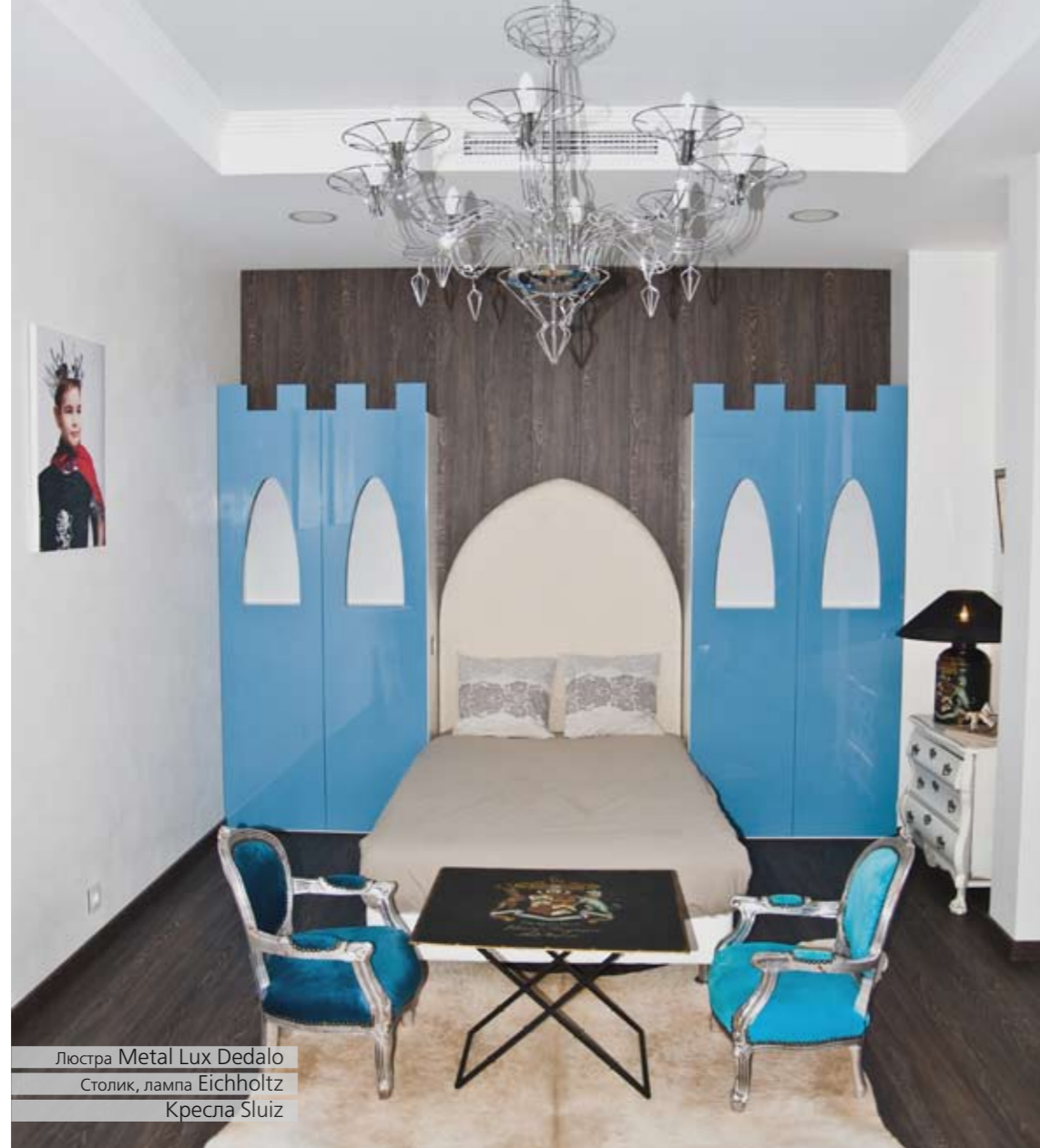
Текстиль Designers Guild  
Инсталяция для ТВ Leto

Разработать планировку квартиры было непросто из-за особенностей её конфигурации. Исходная форма помещения — прямоугольник, вдоль длинной стороны которого расположено 5 оконных блоков, и всего два, под углом 90 градусов по одной из коротких сторон. С учётом такой конфигурации помещений, а также особенностей расположения вентиляционных шахт и стояков, не удалось избежать появления довольно длинного коридора. Тем не менее, коридор этот стал одним из самых ярких и в прямом, и в переносном смысле мест. «При разработке проекта хотелось создать логичную жилую среду, выдержанную в едином стилевом и колористическом ключе. Основной задачей, поставленной заказчиками, было создание открытого, светлого, воздушного, но насыщенного деталями пространства. При этом было важно сохранить индивидуальность отдельных помещений, в зависимости от их предназначения», - рассказывает автор проекта. Интерьер решен базируясь на минималистичной основе, в ко-



XXXXXXXXXXXXXXXXXXXX  
XXXXXXXXXXXXXXXXXXXX  
XXXXXXXXXXXX

Изголовье кровати выполнено из фанеры и оклеено паралоном (по рисункам Жени Ждановой)



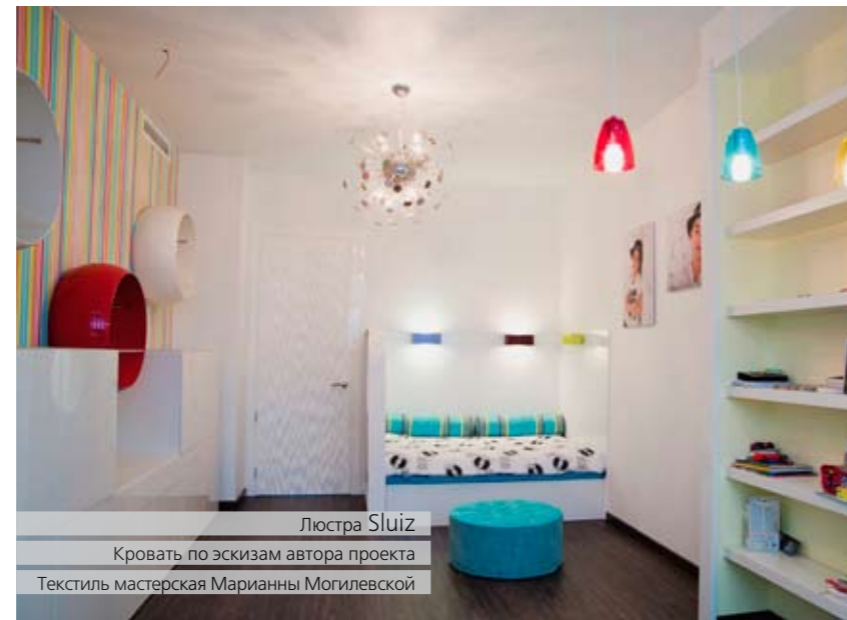
Люстра Metal Lux Dedalo  
Столик, лампа Eichholtz  
Кресла Sluiz



Кровать по эскизам Жени Ждановой  
Тумбочка VR Home Design



Торшер, столик Вага  
Двери Leto



Люстра Sluiz  
Кровать по эскизам автора проекта  
Текстиль мастерская Марианны Могилевской

торую добавили немного французской классической формы и уюта, чуть-чуть американского гламура и театральности, разбавили все это дизайнерскими «штучками» и арт-объектами, не забыли про старинные предметы интерьера и напечатали много постеров с фотографиями обитателей квартиры. «Все это смешали... и вуаля... получили вот такой лёгкий, позитивный и солнечный фьюжн». В основу палитры интерьера была положена монохромность отделки полов и стен, в которую интегрировали цвет за счёт мебели, светильников и текстиля. При выборе цвета предпочтение отдано свежим и жизнерадостным оттенкам — бирюза, фуксия, лимонграсс. Одним из самых интересных элементов общественной зоны стал декоративный портал, который скрывает радиатор отопления. Украшает портал эффектная камерунская шляпа, «родившаяся» в местных африканских племенах как головной убор для вождей и родовитой знати. Кстати, считается, что того, кто потрогает перья, ждёт большая удача... ❖



Мебель Lineatre  
Люстра Spectrum  
Пуф Baxter  
Ванна Villeroy & Boch